

Venue 8 Pro

3000 Series

Quick Start Guide

Краткое руководство по началу работы

Guía de inicio rápido

Hızlı Başlangıç Kılavuzu

دليل البدء السريع

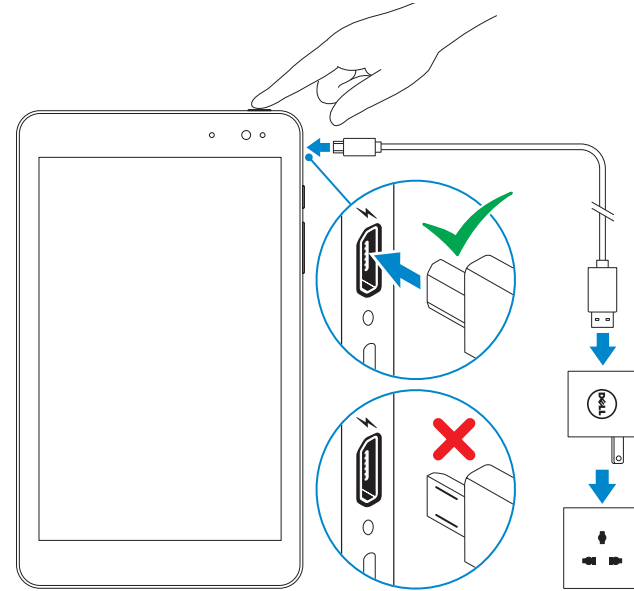
1 Connect the power cable and press the power button for 2 seconds

Подсоедините кабель питания, затем нажмите и удерживайте кнопку питания в течение 2 секунд

Conecte el cable de alimentación y presione el botón de alimentación durante 2 segundos

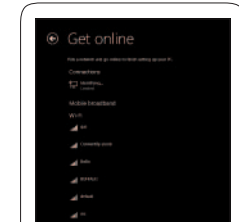
Güç kablosunu takın ve 2 saniye boyunca güç düğmesine basın

قم بالتوصيل كبل التيار واضغط على زر التشغيل لمدة 2 ثوانٍ



2 Finish Windows setup

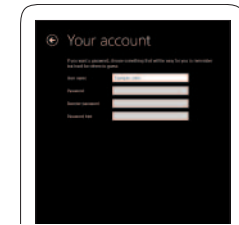
Завершите установку Windows | Finalizar configuración de Windows
Windows kurulumunu tamamlayın | إنهاء إعداد Windows



Connect to your network

Подключитесь к сети
Conectar a la red
Ağınıza bağlanın
قم بالاتصال بالشبكة

- NOTE: If you are connecting to a secured wireless network, enter the password for the wireless network access when prompted.
 - ПРИМЕЧАНИЕ. Во время подключения к защищенной беспроводной сети при появлении запроса введите пароль доступа к беспроводной сети.
 - NOTA: Si está conectado a una red inalámbrica segura, introduzca la contraseña para acceder a la red inalámbrica cuando se le solicite.
 - NOT: Güvenli bir kablosuz ağa bağlanıyorsanız, istendiği zaman kablosuz ağ erişim parolasını girin.
- ملاحظة: إذا كنت تقوم بالتوصيل بشبكة لاسلكية آمنة، فأدخل كلمة المرور الخاصة بالوصول إلى الشبكة اللاسلكية عندما يطلب منك ذلك.



Sign in to your Microsoft account or create a local account

Войдите в учетную запись Microsoft или создайте локальную учетную запись
Ingrese a su cuenta de Microsoft o cree una cuenta local
Microsoft hesabınıza oturum açın veya yerel bir hesap oluşturun
تسجيل الدخول إلى حساب Microsoft أو إنشاء حساب محلي

Locate your Dell apps

Обнаружение приложений Dell | Localice sus aplicaciones Dell
Dell uygulamalarınızı bulun | تحديد موقع تطبيقات Dell الخاصة بك



Register My Device

Зарегистрировать устройство | Registrar Mi dispositivo
Aygıtımı Kaydet | تسجيل الجهاز الخاص بي



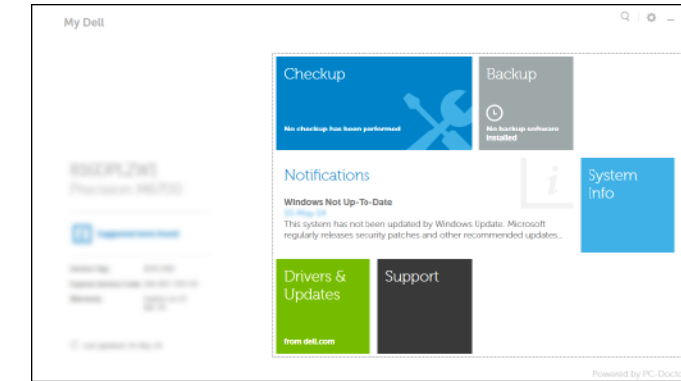
Dell Backup and Recovery — optional

Утилита резервного копирования и восстановления Dell Backup and Recovery — необязательно
Copias de seguridad y recuperación de Dell (opcional)
Dell Yedekleme ve Kurtarma — isteğe bağlı
اختياري — Dell Backup and Recovery



My Dell

Мой компьютер Dell | Mi Dell
Dell Bilgisayarım | جهاز Dell الخاص بي



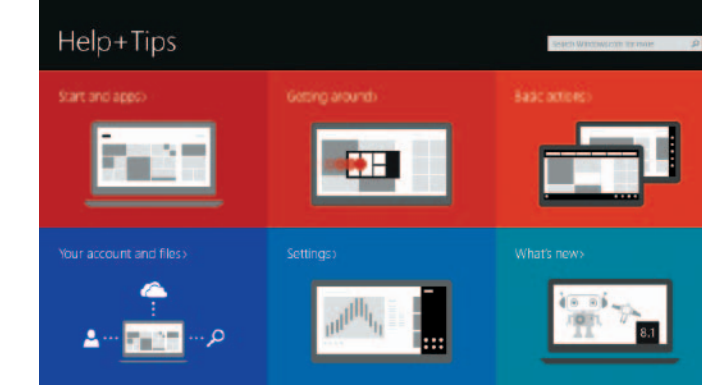
Learn how to use Windows

Узнать о работе в Windows | Aprenda a utilizar Windows
Windows kullanmayı öğrenin | تعلم كيفية استخدام Windows



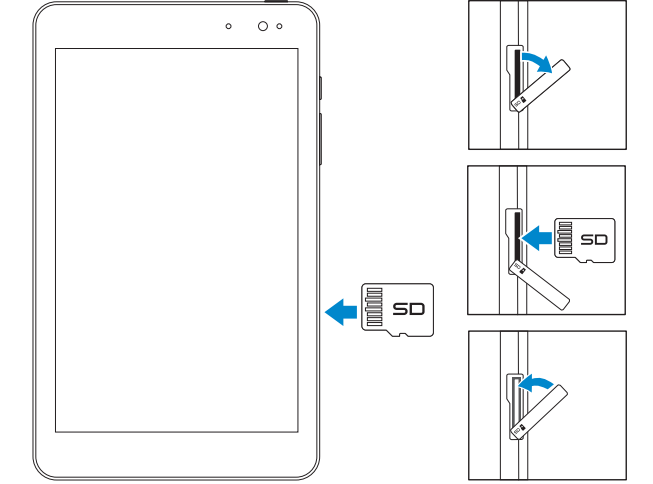
Help and Tips

Помощь и подсказки | Ayuda y sugerencias
Yardım ve İpuçları | التعليمات والتلميحات



Inserting microSD card — optional

Вставьте карту microSD — необязательно
Insertar tarjeta microSD (opcional)
microSD kartın takılması — isteğe bağlı
إدخال بطاقة microSD — اختياري



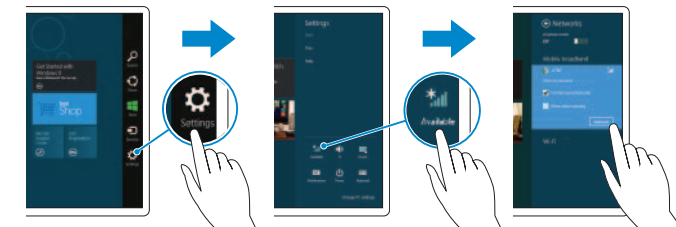
Connecting to your network — optional


Подключение к сети — необязательно

Conectarse a la red (opcional)

Ağınıza bağlanma — isteğe bağlı

الاتصال بالشبكة لذيك — اختياري



In the charms sidebar, tap **Settings** , tap the wireless icon , select your network, and tap **Connect**.

На боковой панели чудо-кнопок выберите Параметры , коснитесь значка беспроводной связи , выберите свою сеть и нажмите Подключить.

En la barra lateral de accesos, toque **Configuración** , toque el icono de conexión inalámbrica , seleccione la red y toque **Conectar**.

Charms kenar çubuğunda, sırasıyla **Ayarlar** , öğesine, kablosuz simgesine , dokunun ve ağınızı seçin ve ardından **Bağlan** öğesine dokunun.

في الشريط الجانبي للاختصارات، انقر فوق أيقونة الاتصال اللاسلكي , وحدد الشبكة الخاصة بك، ثم انقر فوق اتصال.

NOTE: You may need to activate your network service before connecting.

ПРИМЕЧАНИЕ. До подключения может понадобиться активировать сетевую службу.

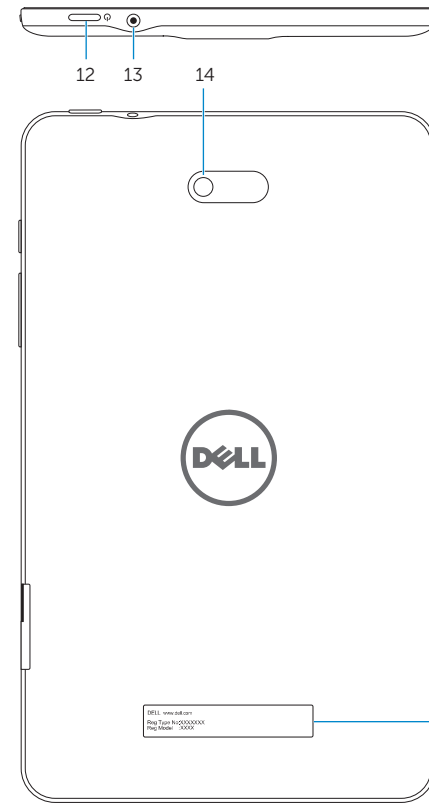
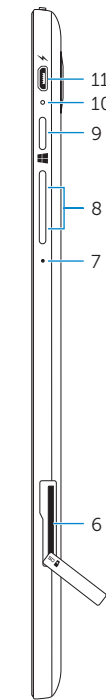
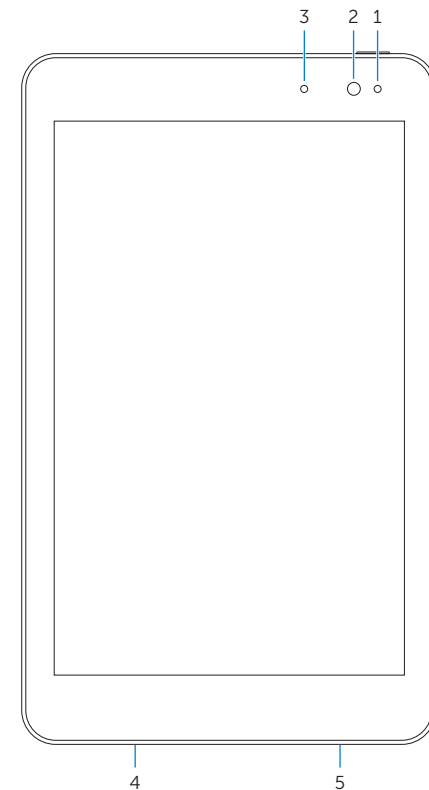
NOTA: Quizá requiera activar su servicio de red antes de conectar.

NOT: Bağlanmadan önce ağ hizmetinizi etkinleştirmeniz gerekebilir.

 ملاحظة: قد يلزم تنشيط خدمة الشبكة لذيك قبل الاتصال.

Features

Компоненты | Funciones | Özellikler | الميزات



1. Ambient-light sensor
2. Front camera
3. Camera-status light
4. Service Tag label
5. Speaker
6. MicroSD-card slot
7. Microphone
8. Volume buttons (2)

1. Датчик внешнего освещения
2. Передняя камера
3. Индикатор состояния камеры
4. Метка обслуживания
5. Динамик
6. Слот для карт microSD
7. Микрофон
8. Кнопки настройки громкости (2)

1. Sensor de luz ambiental
2. Cámara frontal
3. Indicador luminoso de estado de la cámara
4. Etiqueta de servicio
5. Altavoz
6. Ranura para tarjeta MicroSD
7. Micrófono
8. Botones de volumen (2)

9. Windows button
10. Battery-charging status light
11. Micro-USB port
12. Power button
13. Headset port
14. Rear camera
15. Regulatory label

9. Клавиша Windows
10. Индикатор состояния аккумулятора/зарядки
11. Порт micro-USB
12. Кнопка питания
13. Порт для наушников
14. Задняя камера
15. Нормативная наклейка

9. Botón de Windows
10. Indicador luminoso de estado de la batería
11. Conector micro USB
12. Botón de encendido
13. Puerto de audífonos
14. Cámara posterior
15. Etiqueta normativa

1. Ortam ışığı sensörü
2. Ön kamera
3. Kamera durum ışığı
4. Servis Etiketİ
5. Hoparlör
6. MicroSD-card yuvası
7. Mikrofon
8. Ses düğmeleri (2)

9. زر Windows
10. مصباح حالة شحن البطارية
11. منفذ Micro-USB
12. زر التيار
13. منفذ سماعة الرأس
14. الكاميرا الخلفية
15. الملصق التنظيمي

1. Ortam ışığı sensörü
2. Ön kamera
3. Kamera durum ışığı
4. Servis Etiketİ
5. Hoparlör
6. MicroSD-card yuvası
7. Mikrofon
8. Ses düğmeleri (2)

9. Windows tuşu
10. PİL şarj durumu ışığı
11. Micro-USB bağlantı noktası
12. Güç düğmesi
13. Mikrofonlu kulaklık bağlantı noktası
14. Arka kamera
15. Yasal etiket

1. مستشعر الضوء المحيط
2. الكاميرا الأمامية
3. مصباح حالة الكاميرا
4. ملصق رمز الخدمة
5. مكبر الصوت
6. فتحة بطاقة MicroSD
7. الميكروفون
8. أزرار الصوت (2)

Product support and manuals

Техническая поддержка и руководства по продукту
Soporte del producto y manuales
Ürün desteği ve kılavuzlar
دعم المنتج والدلائل

Contact Dell

Обратитесь в компанию Dell
Póngase en contacto con Dell
Dell'e başvurun
الاتصال بـ Dell

Regulatory and safety

Соответствие стандартам и техника безопасности
Normativa y seguridad
Mevzuat ve güvenlik
ممارسات الأمان والممارسات التنظيمية

Regulatory model and type

Нормативный номер и тип модели
Modelo y tipo normativo
Yasal model ve tip
الموديل والنوع التنظيمي

Tablet model

Модель планшета | Modelo de tableta
Tablet modeli | موديل الجهاز اللوحي

dell.com/support
dell.com/support/manuals
dell.com/windows8

dell.com/contactdell

dell.com/regulatory_compliance

T01D

T01D002

Venue 8 Pro 3845